

난 다시 태어나도, 나로 태어날래

Bottle  
t  
Bottle

ONETHEPL

원더플 캠페인 시즌 6  
캠퍼스 챌린지 소개 자료

2025.06

- 원더플(ONETHEPL) 캠페인 소개
- 시즌 6 '캠퍼스 챌린지'
  - 배경
  - 개요
  - 일정
- 캠퍼스 챌린지 리더 모집

# ONETHEPL 소개



## “아직도 부족한 분리배출 인식과 사회적 시스템”

투명 페트병 분리배출제 시행 후 3년이 지났지만 아직도 제대로 자리잡지 못하는 이유는 **시민들의 인식 부족**이 꼽힙니다. 특히 공동주택의 경우 경비원들이 나서 분리하다 보니 주민들이 분리배출 의무를 잘 지키지 않고 있습니다. 별도의 관리인이 없는 다세대, 단독주택가의 경우 아예 방치되는 수준입니다. 지역사회에서는 시 차원의 대책 마련이 필요하다는 지적과 함께 주민들의 적극적인 참여가 선행돼야 한다는 목소리가 나옵니다.

▶ 아직 다수의 주택가는 투명 페트병 구분 없이 플라스틱으로만 배출 중



▶ 투명 페트병 수거함도 올바른 분리배출(라벨제거)이 거의 실행되지 않고 있음



\* 출처 : [투명 페트병, 라벨 안 떼면 과태료 대상인 거 아셨나요?](#) (24.06) / [투명 페트병 분리배출제 시행 3년...춘천 주택가 가보니](#) (24.08)

# ONETHEPL - 소개

## "ONE more use of THE PLastic, ONETHEPL"

- ONETHEPL 캠페인은 2020년부터 시작된 참여형 자원 순환 캠페인으로, '플라스틱을 한번 더 사용하자'라는 뜻과 더불어 환경을 생각하는 ONETHEPL 피플의 마음이 Wonderful 하다는 의미를 담고 있습니다.
- COVID-19 팬데믹 동안 급증한 일회용 플라스틱 문제를 해결하기 위해 시작되었으며, 현재는 보틀투보틀(Bottle-to-Bottle) 순환경제 실현을 선도하고 있습니다.
- 다양한 활동을 통해 지역 사회 참여를 유도하고 올바른 분리배출에 대한 인식을 제고하며 플라스틱 문제를 해결하여 환경 보전에 기여합니다.



▲ 캠페인 진행 과정



# ONETHEPL - 성과

5

누적 캠페인 회수: 5회 (2020 ~ 2024)



누적 참여자 수: 155,000 명 이상



투명 페트병 누적 수거량: 91t



참여 경쟁률: 9.3:1 (시즌 5)



캠페인 완주율\* 88% (시즌 5)

\* 캠페인 참여자 중 목표 수거량을 달성한 사람들의 비율



다양한 기업 및 기관 협력

(코카-콜라, 테라사이클, WWF, 블랙야크, 이마트, SSG.com, 지마켓 등)



▲ 원더플 캠페인 시즌5 캠페인 페이지(클릭 시 연결)



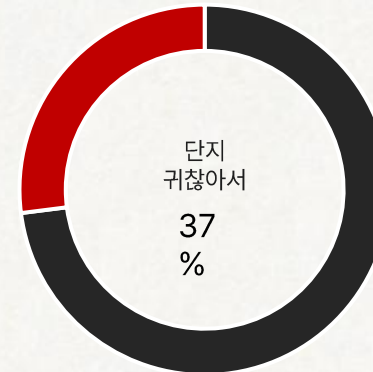
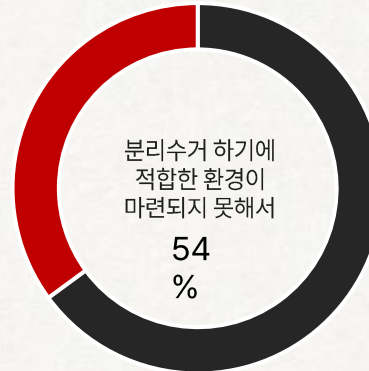
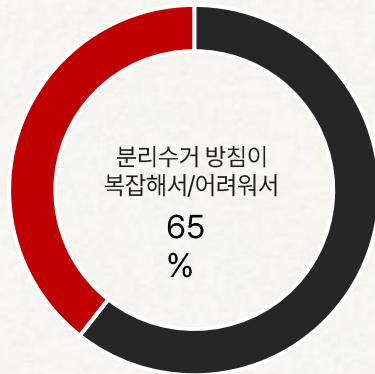
▲ 원더플 캠페인 시즌5 협약식 (24. 04)

# ONETHEPL Season 6- Campus Challenge

# 시즌 6 '캠퍼스 챌린지' - 배경

## "20대, 분리수거는 어렵고 복잡하고 귀찮다"

청년 분리수거 설문조사에 따르면, 분리수거 방침이 복잡해서 혹은 어려워서 응답율이 가장 높았습니다.  
응답자 비율이 60%를 넘을 정도로 분리 수거 과정은 결코 간단하지 않습니다.



\* 출처 : [환경을 향한 걸음 '분리수거', 어디까지 알고 있나](#)  
(24.04)

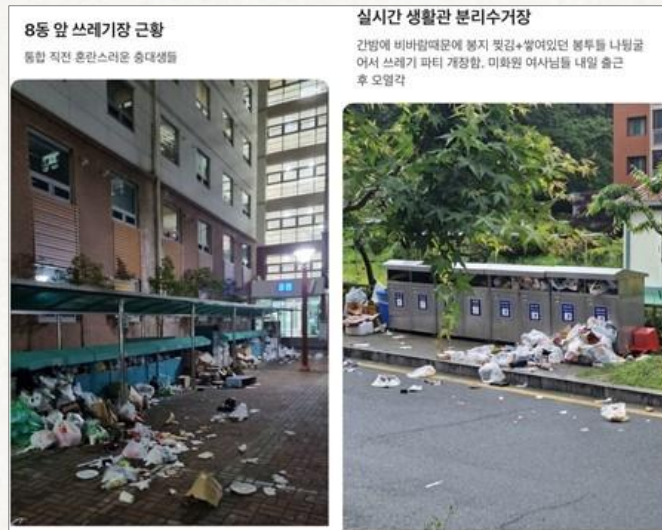


# 시즌 6 '캠퍼스 챌린지' - 배경

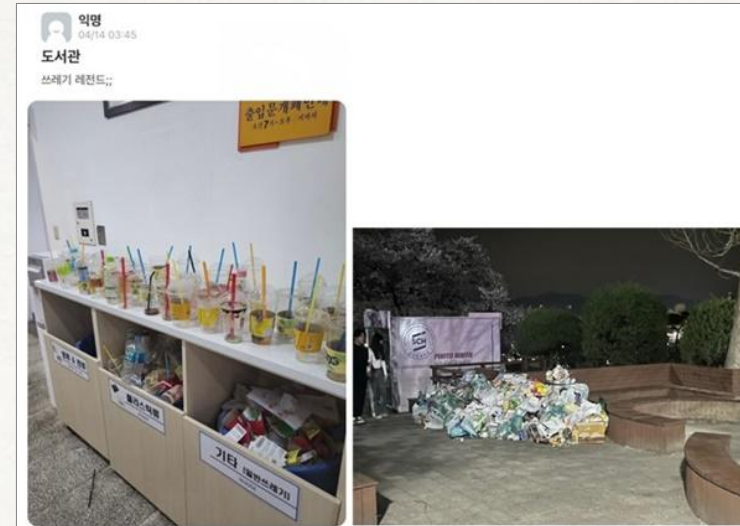
## "서울 주요 대학의 쓰레기 30~67%가 재활용 가능 자원"

서울시는 1차로 참여한 대학과 협력해 3월부터 한 달간 서울 주요 대학의 폐기물 배출현황과 처리실태를 조사했다.  
그 결과 배출된 일반쓰레기에 1회용 플라스틱 등 재활용 가능한 자원이 30~67%까지 혼합배출되고 있는 것으로 나타났다.  
재활용 자원을 소각처리하면 탄소 배출량 증가는 물론 대학의 폐기물 처리비용의 부담도 늘어난다.

▼ 에브리타임에 올라온 학생생활관 쓰레기장의 모습



▼ 대학교 중간고사 기간 도서관 및 벚꽃축제 당시 쓰레기통 모습



\* 출처: [산처럼 쌓여... 눈 뜨고 볼 수 없는 대학 내 쓰레기장](#) (24.06)

# 시즌 6 '캠퍼스 챌린지' - 개요

- '캠퍼스 챌린지'는 각 캠퍼스의 학생들이 일정기간동안 협력해 더 많은 양의 투명 PET를 '올바른' 방법으로 수거하는 챌린지입니다.
- 각 캠퍼스에서 챌린지를 이끌 캠퍼스 챌린지 리더는 해당 캠퍼스의 수거 활동을 총괄하여, 참여자들을 모집하고 실제 수거 활동을 진행하며 운영사무국과 소통합니다.
- 캠퍼스 챌린지 리더를 포함해 챌린지 목표 달성에 참여한 학생들에게는 리워드가 제공되며, 가장 수거량이 많은 상위 5개 캠퍼스에는 코카콜라 음료를 전달하는 '원더플 트럭'이 찾아갑니다.



캠퍼스 수 : 최대 30곳



Box 수량 : 최소 50 Box  
(최대 100 Box)

\* 수거 Box는 제공됩니다



캠퍼스 챌린지 리더

- 각 캠퍼스 수거활동 총괄
- 참여자 모집
- 실제 수거 활동 관리
- 캠퍼스 챌린지 운영 사무국과 소통



Box 배포 및 수거  
: GS25 반값택배 이용



리워드 증정

- ✓ 캠퍼스 챌린지 리더 : 개별 리워드 제공  
(굿즈 증정, 활동 증명서, WWF 방학 인턴  
가산점, 봉사 시간 인정 등)
- ✓ 상위 5개교: 원더플 트럭
- ✓ 순위 선정 기준 : 수거된 PET 무게  
(1 box에 많이 담을수록 유리)

# 시즌 6 '캠퍼스 챌린지' - 일정

구분	항목	5월				6월				7월				8월				9월				10월				11월	
		1주	2주	3주	4주	1주	2주	3주	4주	1주	2주	3주	4주	1주	2주	3주	4주	1주	2주	3주	4주	1주	2주	3주	4주	1주	2주
캠퍼스 챌린지	캠퍼스 챌린지 리더 모집, 결과 발표																										
	캠퍼스 별 참여팀 모집																										
	캠퍼스 챌린지 리더 오프라인/온라인 OT 진행																										
	캠퍼스 내 수거 활동 진행																										
	검수 및 결과 발표																										
	리워드 전달																										
	캠퍼스 챌린지 리더 대상 오픈채팅방 운영																										



# 캠퍼스 챌린지 리더 모집

# 캠퍼스 챌린지 리더 모집

## Bottle to Bottle의 여정에 함께할 ONETHEPL 대학생들을 모집합니다

- **자격 요건**: 재활용과 환경보호에 관심있는 대학생 누구나 (재학생, 휴학생 무관)
- **리더의 역할**
  - 소속 캠퍼스 내 투명 PET병 수거 활동 총괄
  - 실제 참여자 모집
  - 수거 활동 관리
  - 운영 사무국과 소통
- **모집 일정**
  - 서류 접수: 6월 4일(수) ~ 6월 22일(일) - [WWF 원더플 시즌6 캠퍼스 챌린지 리더 모집 신청 링크](#)
  - 결과 발표: 6월 4주차 예정
  - 신청자가 많을 경우 온라인 면접 일정이 추가될 수 있습니다.
- **혜택**
  - 원더플 캠핑 테이블 등 굿즈 제공
  - 활동 증명서 발급
  - 봉사활동 시간 부여
  - 2026년도 WWF 방학 인턴 지원 시 서류 가산점 부여
  - 추후 선정된 상위 5개 대학에는 코카-콜라 음료트럭 방문

포스터는 'Bottle to Bottle' 캠퍼스 챌린지 참여 방법을 안내하고 있습니다. 주요 내용은 다음과 같습니다:

- 캠퍼스 챌린지 참여방법**
  - 다 마신 페트병을 깨끗하게 헹구어 제로웨이스트 박스에 담기!
  - 어느정도 박스가 채워지면 GS25 반값택배로 발송!
  - 수거된 페트병의 무게가 가장 많은 TOP 5개 학교에 리워드 증정!
- 한국 코카-콜라와 함께 할 캠퍼스 챌린지 리더를 찾습니다!**  
2025. 6. 4(수) - 6. 22(일)
- 다 마신 투명 음료 페트병에서 다시 태어나는 가치, 우리 캠퍼스에서 시작됩니다!**
  - 모집대상**: 전국 대학생 (본교, 자대/기능교, 영재대학 포함 있는 누구나 지원 가능)
  - 신청인원**: 30명 (캠퍼스 당 최대 10명 복선)
  - 모집기간**: 6월 4일(수) ~ 6월 22일(일) (신청 마감: 6월 22일 23:59까지)
  - 활동일정**: 2025년 7월 - 11월(약 5개월) / OT: 8월 4주차 예정
  - 활동장소**: 활동 중점지 발급, 2026년도 WWF 방학 인턴 지원 시 서류 가산점 부여, 2026년도 WWF 방학 인턴 지원 시 서류 가산점 부여, 2026년도 WWF 방학 인턴 지원 시 서류 가산점 부여
  - 지원방법**: 온라인 지원서 제출 후 서류 심사
  - 문의처**: [www.f.campus@naver.com](mailto:www.f.campus@naver.com)

**THANK YOU!**